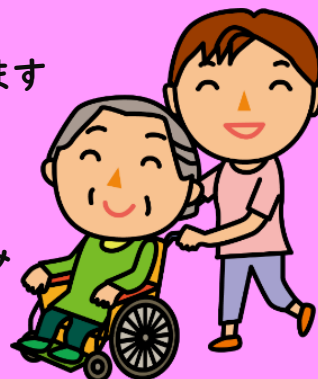


# 【面会のお知らせ】

10/21(月)から実施内容を一部変更いたします

## 【直接面会の実施内容】

- 【面会日時】全日 13時～17時
- 【面会時間】1回の面会は20分程度でお願いします
- 【面会人数】1回2名まで
- 【面会受付】1階・入退院窓口
- 【面会場所】病棟エレベーターホール又は病室
- 【面会対象】ご家族、またはキーパーソンの方のみ  
※年齢制限(小学生以下は面会不可)



## 【直接面会の留意事項】

### 【面会当日の条件】

- ・面会前1週間以内および面会当日に発熱症状がない
- ・面会前1週間以内にコロナ陽性者やかぜ症状のある人との接触がない
- ・面会10日以内に自身がコロナに罹患していない
- ・同居者にコロナ陽性者がいない

### 【面会当日のお願い】

- ・必ず不織布マスクを着用してきてください

### 【当日、面会をお断りするケース】

- ・上記、面会当日の条件を満たせない方
- ・患者様の病状等で面会が困難と判断した場合

※感染症蔓延により、直接面会を中止とさせていただく場合がございます



大田池上病院 院長